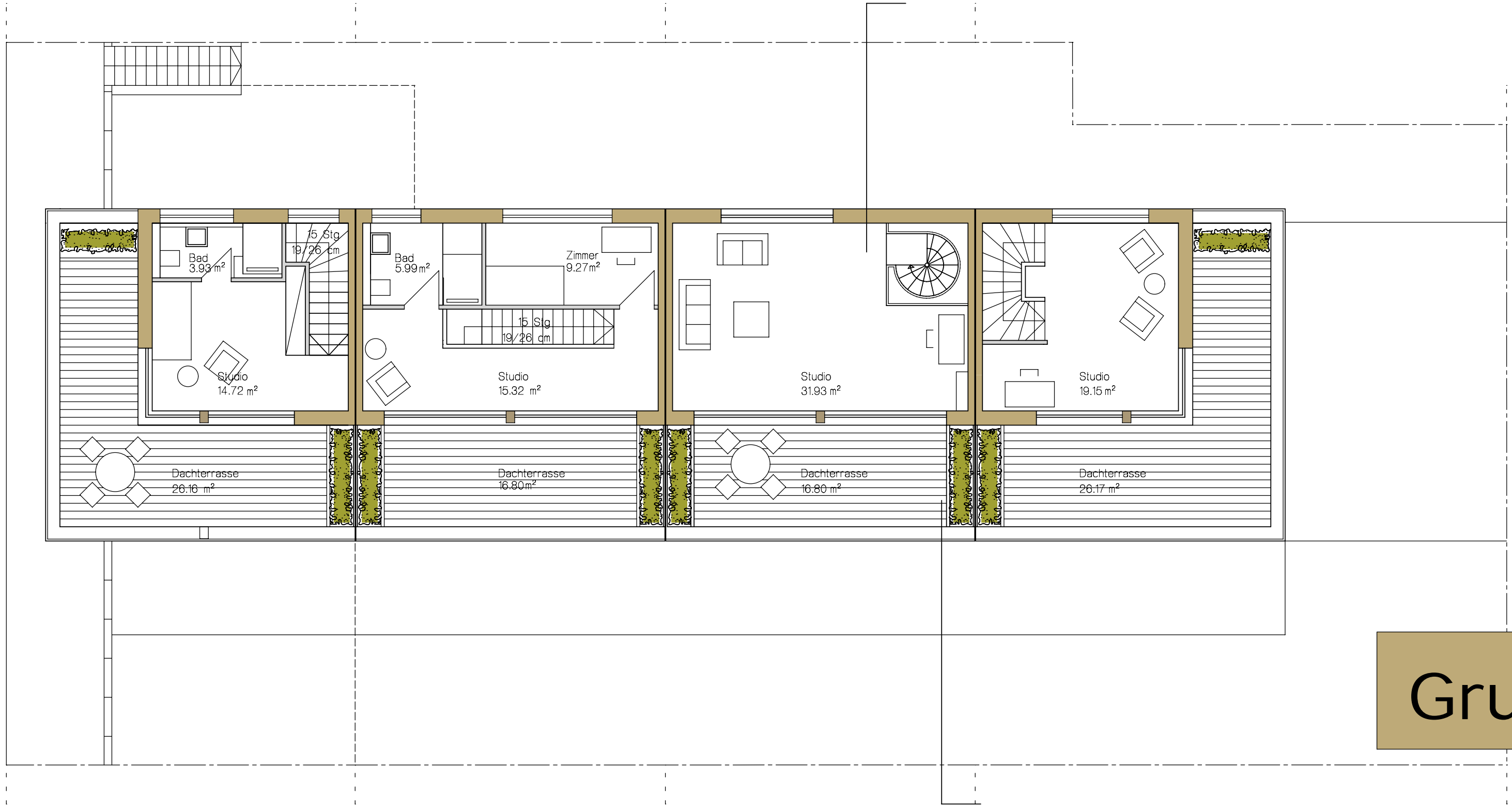
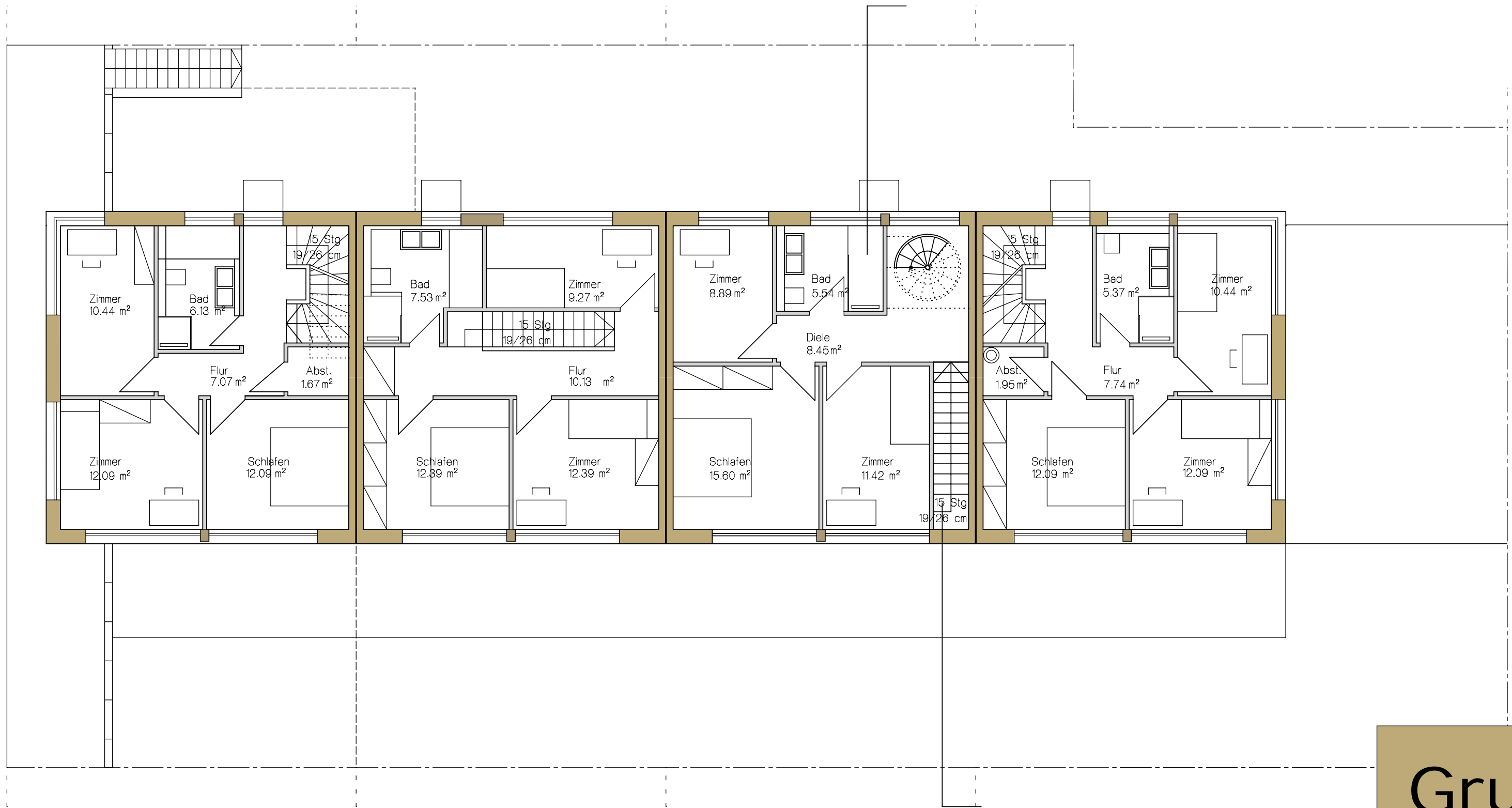


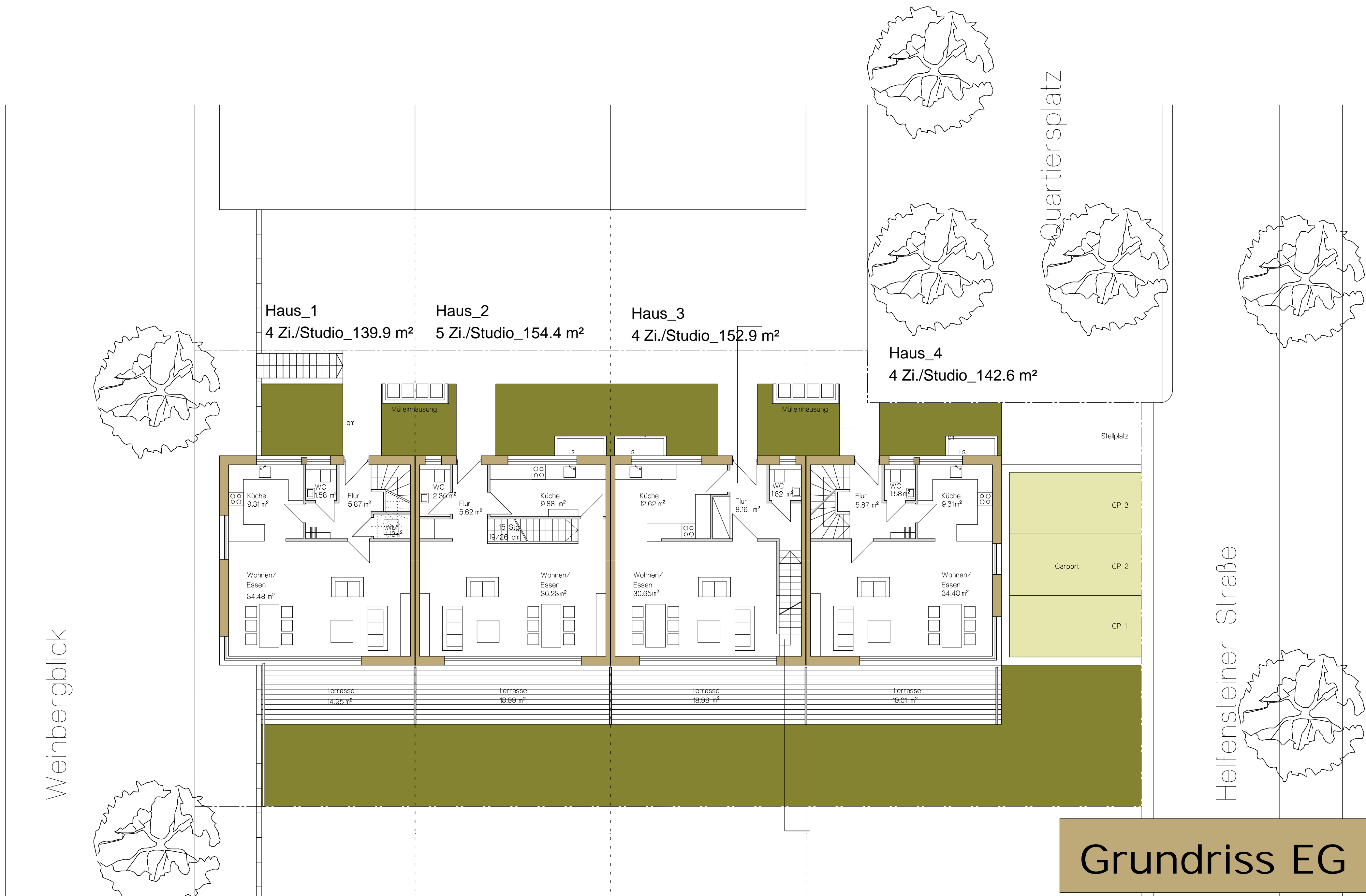
Baugemeinschaft 4/R Weinbergblick LB-Neckarweihingen



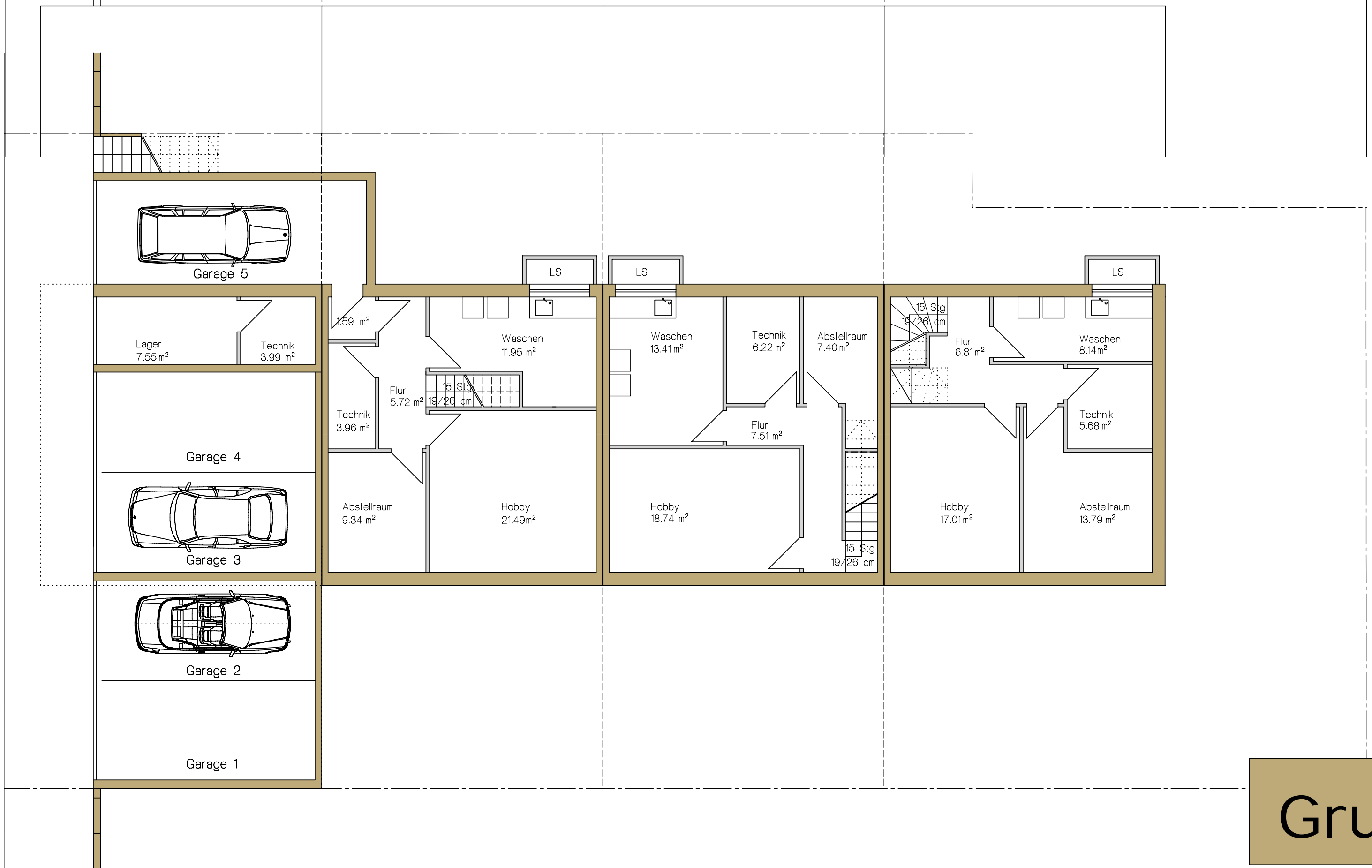
Grundriss E2



Grundriss E1



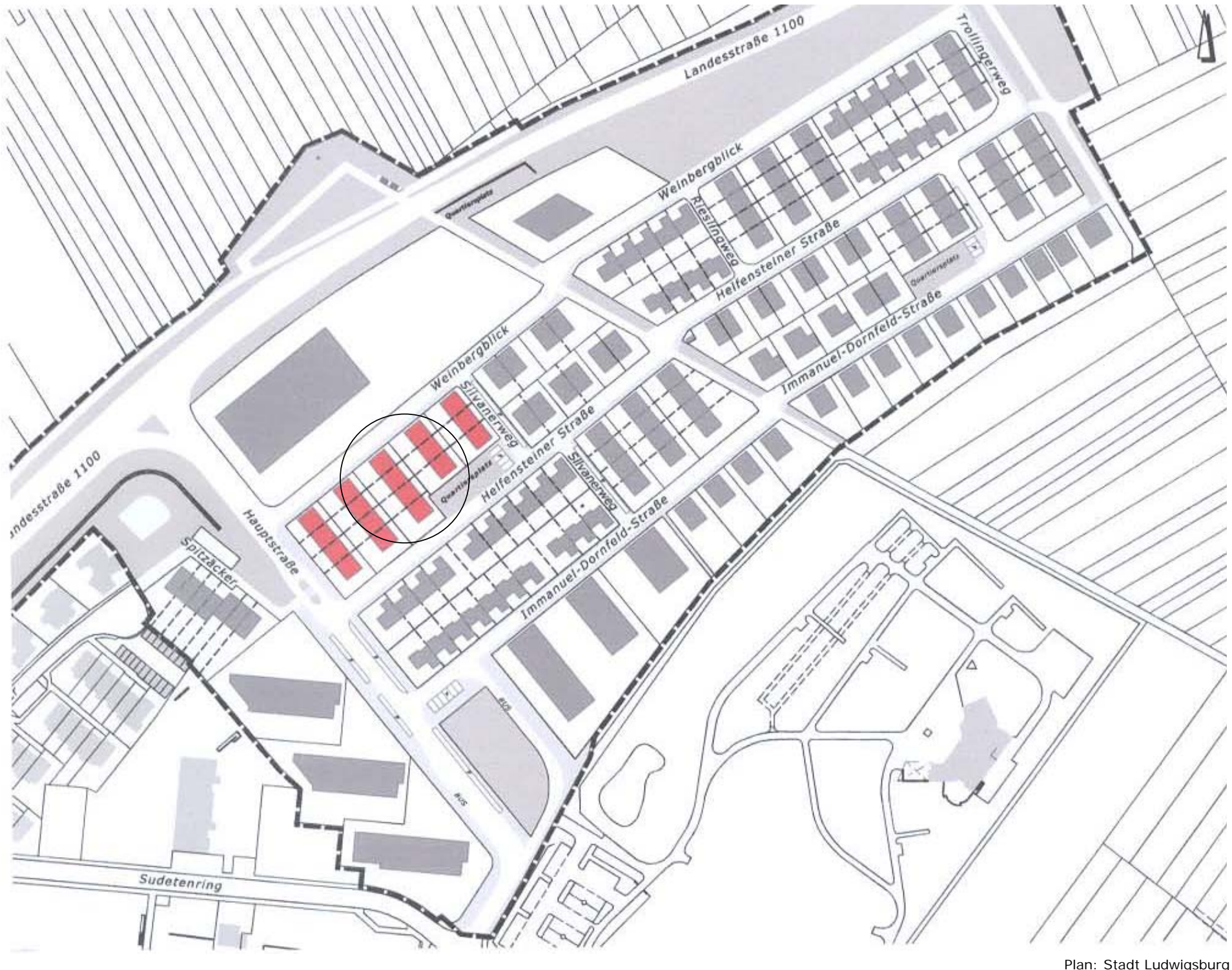
Grundriss EG



Grundriss UG

Baugemeinschaft 4/R Weinbergblick LB-Neckarweihingen

- 4 Reihenhäuser mit Weinbergblick
- KfW70-Standard
- Grundriß individuell gestaltbar
- große Dachterrassen
- hochwertige Materialien
- Realteilung
- Festpreis



Lage

Haus 1	Haus 2	Haus 3	Haus 4 - Endhaus
4-Zimmer + Dachstudio	4-Zimmer + Dachstudio	4-Zimmer + Dachstudio	4-Zimmer + Dachstudio
Wohnfläche: ca. 139 m ² inkl. Doppelgarage	Wohnfläche: ca. 154 m ² inkl. Doppelgarage	Wohnfläche: ca. 152 m ² 1Carport, 1 Stellplatz	Wohnfläche: ca. 142 m ² inkl. Doppelcarport
375.000 EUR	426.000 EUR	415.000 EUR	426.000 EUR

enthalten: Grundstück, Bauwerk laut Baubeschreibung, Baunebenkosten

Preise



Gartenansicht



Ansicht Straße